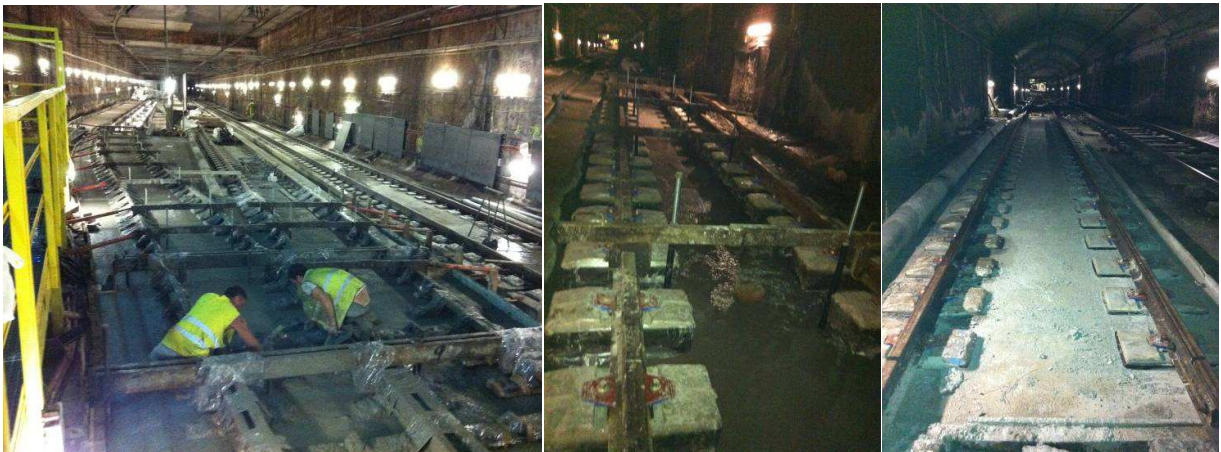


## Demà es reprèn el servei a la línia 2 de metro entre Artigues / Sant Adrià i Badalona Pompeu Fabra

- Les obres, amb un cost de 360.000 euros, han permès rehabilitar trams de via malmesos per les filtracions de l'alt nivell freàtic

Demà, dilluns 29 d'agost, es restablirà el servei de la línia 2 al tram entre les estacions d'Artigues / Sant Adrià i Badalona Pompeu Fabra, que ha estat suspès des del 8 d'agost per treballs de manteniment de la infraestructura i millora de les vies. A partir de les 5 del matí, doncs, els trens de la línia 2 tornaran a circular amb normalitat entre tots dos extrems de la línia, de Paral·lel a Badalona Pompeu Fabra i a la inversa, tal com estava previst.

La interrupció del servei ha permès executar obres de renovació de la plataforma de via de la línia 2 a la zona de Badalona. S'ha actuat especialment a Pep Ventura, on s'ha substituït un canvi d'agulles i s'ha rehabilitat un tram de via que anteriorment era la cua de maniobres posterior a l'estació i que, arran de l'entrada en servei de la prolongació a Badalona Pompeu Fabra, al juliol del 2010, va passar a ser via general.



*Muntatge de via a Pep Ventura, a l'esquerra, i aspecte d'un tram de plataforma al sector de Gorg, a l'inici i a la part final de la rehabilitació.*

### Reparacions en tres trams

Aquests treballs, que han tingut un cost de 360.000 euros per a TMB, eren d'una envergadura superior al manteniment ordinari que es fa regularment a les nits i per això requerien la no-circulació de trens durant almenys tres setmanes. En aquest temps s'han completat tres actuacions:

- Reparació de 40 metres de via entre Sant Roc i Gorg. En aquest sector s'havia trencat la plataforma de via, fet que comportava inestabilitat, compensada amb el muntatge de travesses de fusta i estampadors. Era una zona amb un control exhaustiu per part dels equips de manteniment.
- Reparació de 120 metres de via a l'antiga cua de Pep Ventura. En aquesta zona també hi havia una ruptura de la plataforma de via amb mesures provisionals com al cas anterior.
- Renovació d'uns 200 metres de drenatge entre Pep Ventura i Badalona Pompeu Fabra, per evitar l'entrada d'aigua directament a la plataforma de via.

Les feines que s'han fet són: sanejar la zona afectada repicant tot el formigó, col·locar una malla electrosoldada, muntar via nova (blocs de via i carril) i formigonar.

### **Conseqüències de l'elevació del nivell freàtic a l'entorn del Besòs**

El tram de la línia 2 de metro entre La Pau i Pep Ventura, que fins al 2002 formava part a la línia 4, té unes necessitats especials de manteniment a causa de les característiques dels terrenys que travessa el túnel. El nivell freàtic de la zona, que inicialment ja va complicar la construcció del metro, amb els anys ha anat augmentat a tota la llera del riu Besòs i ha comportat també un augment de les filtracions.

L'agressivitat d'aquestes filtracions provoca que el procés natural de desgast de la superestructura de via (degradació del formigó, oxidacions i trencaments de riestes de travesses o fixacions, corrosió de carrils, degradació de tacs de fusta, etcètera) s'acceleri notablement. Per aquest motiu s'hi fa una vigilància especial de l'estat de la infraestructura i es planifiquen inversions de manera continuada, per garantir en tot moment les condicions per a la circulació segura dels trens.

**Barcelona, 28 d'agost de 2011**