



Gabinet de Premsa

Nota informativa

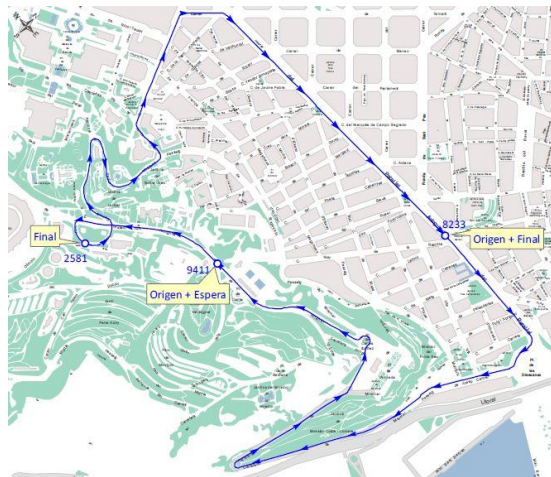
26 de gener del 2023

Aturada tècnica del funicular i el telefèric de Montjuïc per revisió del 30 de gener al 19 de febrer

Per cobrir el recorregut afectat del funicular s'habilitarà un bus especial i per al trajecte afectat pel tall del telefèric es recomana la línia 150 de bus, que arriba fins al Castell de Montjuïc des de la plaça d'Espanya

El **funicular** i el **telefèric de Montjuïc** tancaran les portes al públic de manera temporal a partir d'aquest dilluns, 30 de gener, i fins al diumenge 19 de febrer, tots dos inclosos, per portar a terme les tasques anuals obligatòries de revisió i posada a punt de tots els elements de les instal·lacions.

L'aturada temporal del **funicular**, servei que cobreix el trajecte entre l'estació de metro de Paral·lel (L2 i L3) i el parc de Montjuïc, serà substituït per un bus especial que funcionarà amb el mateix horari que la instal·lació afectada (de dilluns a divendres, de 7.30 a 20 h, i dissabtes, diumenges i festius, de 9 a 20 h), però amb una freqüència de pas que serà de cada 15 minuts.



L'altre transport per cable que opera TMB, el **telefèric de Montjuïc**, també farà el seu manteniment anual durant aquest període. En aquest cas, i per cobrir el trajecte entre Parc de Montjuïc i Castell, TMB recomana fer servir com a alternativa la **línia 150 de bus** (Plaça Espanya - Castell de Montjuïc) que funciona tots els dies de la setmana de 7 a 21 hores. El recorregut i les parades de la línia es poden consultar al [web de TMB](#).

Per a més informació es pot consultar l'avís corresponent a la [secció d'estat del servei](#) del web de TMB.