

## Gabinet de Premsa

Nota informativa

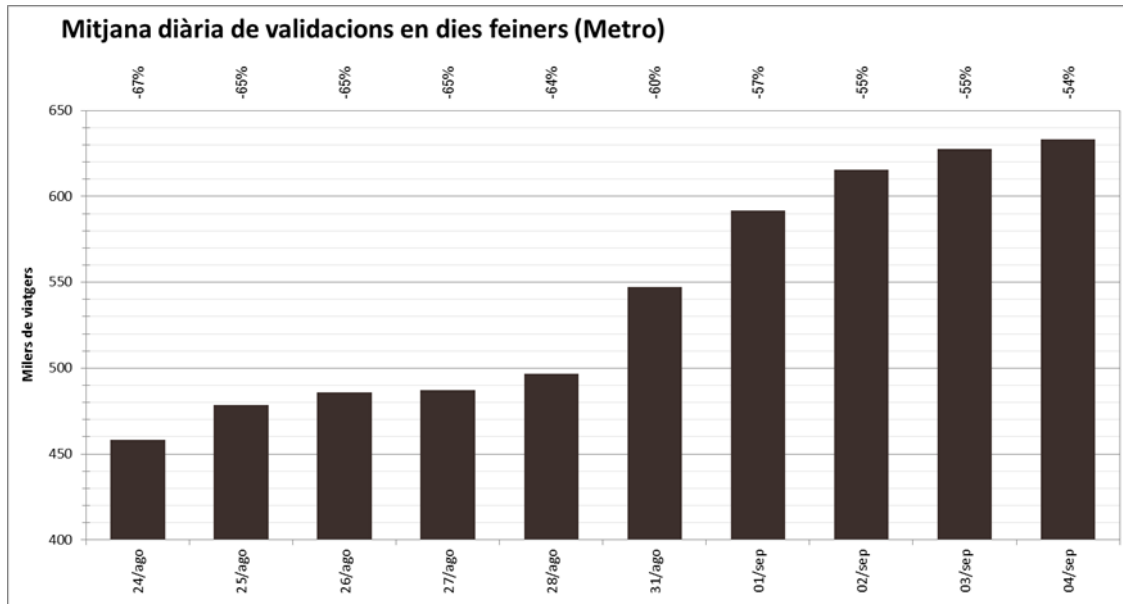
5 de setembre del 2020

# La xarxa de metro incrementa un 38,2% el passatge en les dues últimes setmanes i la de bus un 39,7%

El dijous, 3 de setembre, es va fregar el milió de viatges, un nivell similar al dels primers dies de juliol

Després de les vacances d'agost, els **transports operats per TMB** han tornat al procés de **recuperació d'usuari** iniciat a finals del juny passat amb el desconfinament. El 31 d'agost i els quatre primers dies de setembre, la mitjana de validacions s'ha situat en 603.000 al metro i 344.000 als autobusos, segons dades provisionals.

Durant les dues últimes setmanes, la xarxa de **Metro** ha augmentat el passatge diàriament, amb una evolució significativa i un increment del 38,2% de validacions entre el dilluns de la setmana anterior (458.049) i ahir divendres (633.348).

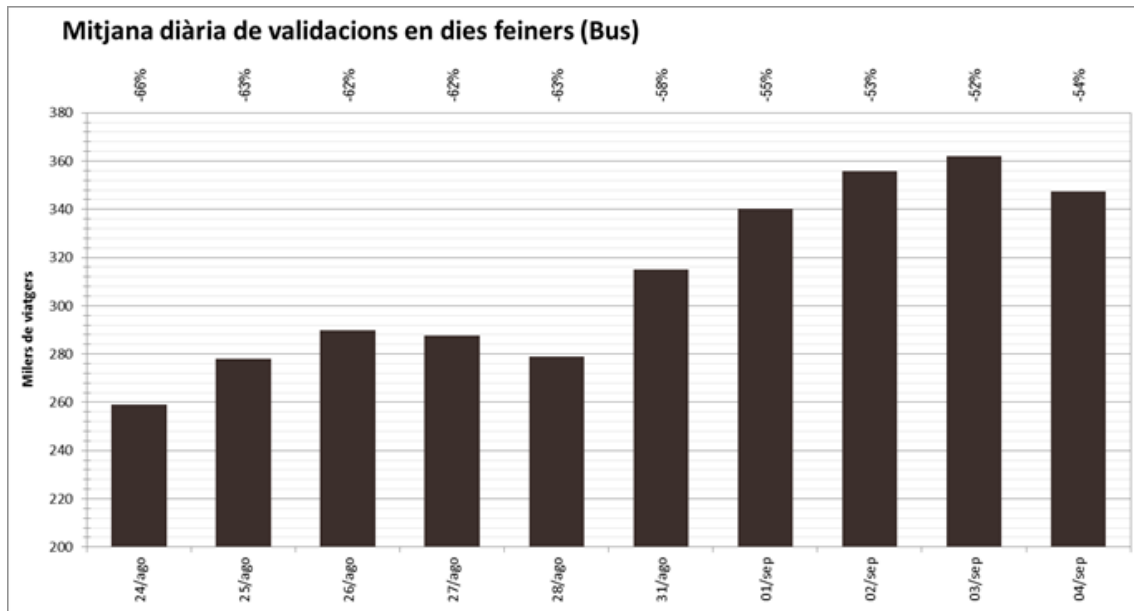


A **Bus**, l'evolució també mostra un increment diari, excepte els divendres, amb un augment del 39,7% de les validacions entre el dilluns de la setmana passada (259.135) i l'últim dijous que va ser el dia amb més passatge (362.120).



## Gabinet de Premsa

### Nota informativa



Dijous, 3 de setembre, va ser el dia amb més afluència als transports de TMB després de l'agost. Es va fregar el milió de validacions, en concret 990.000, de les quals 628.000 van ser entrades al metro i 362.000 als autobusos.

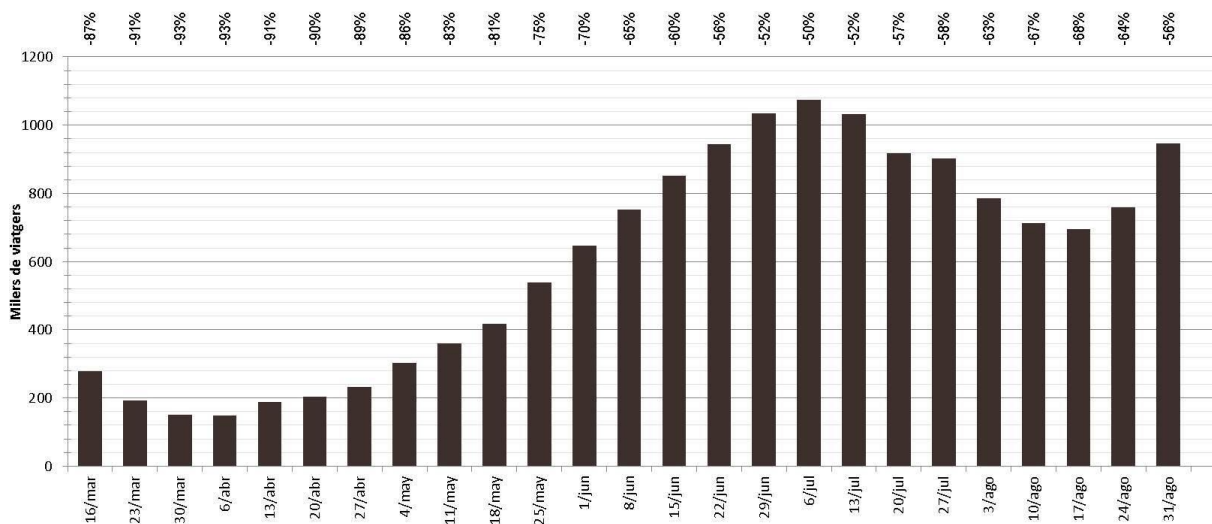
En pocs dies, doncs, el passatge s'ha posat a prop del nivell de la primera quinzena de juliol, en plena fase de desescalada, quan es va assolir la xifra del **milió de validacions** al metro i els autobusos. Són xifres que representen un 56% de la demanda habitual en aquestes dates a pesar de la restricció de l'activitat, sobretot la cultural, esportiva i de lleure, el teler treball, l'atur i la falta de turisme com a conseqüència de les mesures de prevenció dels contagis.



## Gabinet de Premsa

### Nota informativa

#### Mitjana setmanal de validacions en dies laborables (metro+bus)



Aquest increment del passatge ha coincidit amb un increment de la capacitat aplicat per TMB a les seves xarxes. Com vam informar, dilluns passat va entrar en vigor al metro l'**oferta de dies lectius** reforçada en les hores punta, que se sol implantar quan comença el curs escolar però que enguany s'ha avançat dues setmanes per la situació sanitària. Això vol dir que funcionen tots els trens disponibles, inclosos els de reforç de les línies 1 i 5, les més concorregudes. Als autobusos l'oferta és el 100% de l'habitual en feiners no lectius.

#### Transport públic disponible i amb garanties

Recordem que TMB ha obtingut aquest estiu el **segell de seguretat** per als seus procediments d'higiene i protecció per evitar la propagació de coronavirus en les xarxes de metro i autobusos així com en l'activitat laboral a les seves instal·lacions. TMB continua amb una labor constant iniciada des d'abans de la declaració de l'estat d'alarma, el març passat, per mantenir el transport públic disponible, amb la màxima capacitat i amb las màximes garanties de desinfecció, com a columna vertebral de la mobilitat metropolitana.

A més de vetllar per la millora constant dels procediments higiènics, TMB centra els esforços en la difusió i vigilància de les mesures de prevenció que han de seguir els usuaris del transport públic, sobretot de l'obligació de portar ben posada la mascareta, que registra un grau de compliment del 99%, i aplicar una correcta higiene de mans, per a la qual s'han instal·lat dispensadors gratuïts en 59 estacions.